



В центре любого населенного пункта или района создаются **УЛИЦЫ С НИЗКИМ СКОРОСТНЫМ РЕЖИМОМ**

Превышение скорости – это несоблюдение водителем установленного скоростного режима



40-50% водителей нарушают ограничения скорости



Увеличение скорости на **1 км/час** ведет к увеличению на **4-5%** числа ДТП со смертельным исходом



Причиной **каждого третьего** ДТП со смертельным исходом в странах с высоким уровнем дохода является превышение скорости

Чем ниже скорость транспортного средства, тем меньше **риск** травм и смерти для пешеходов

99%

вероятность **выживаемости** при скорости

30 км/час

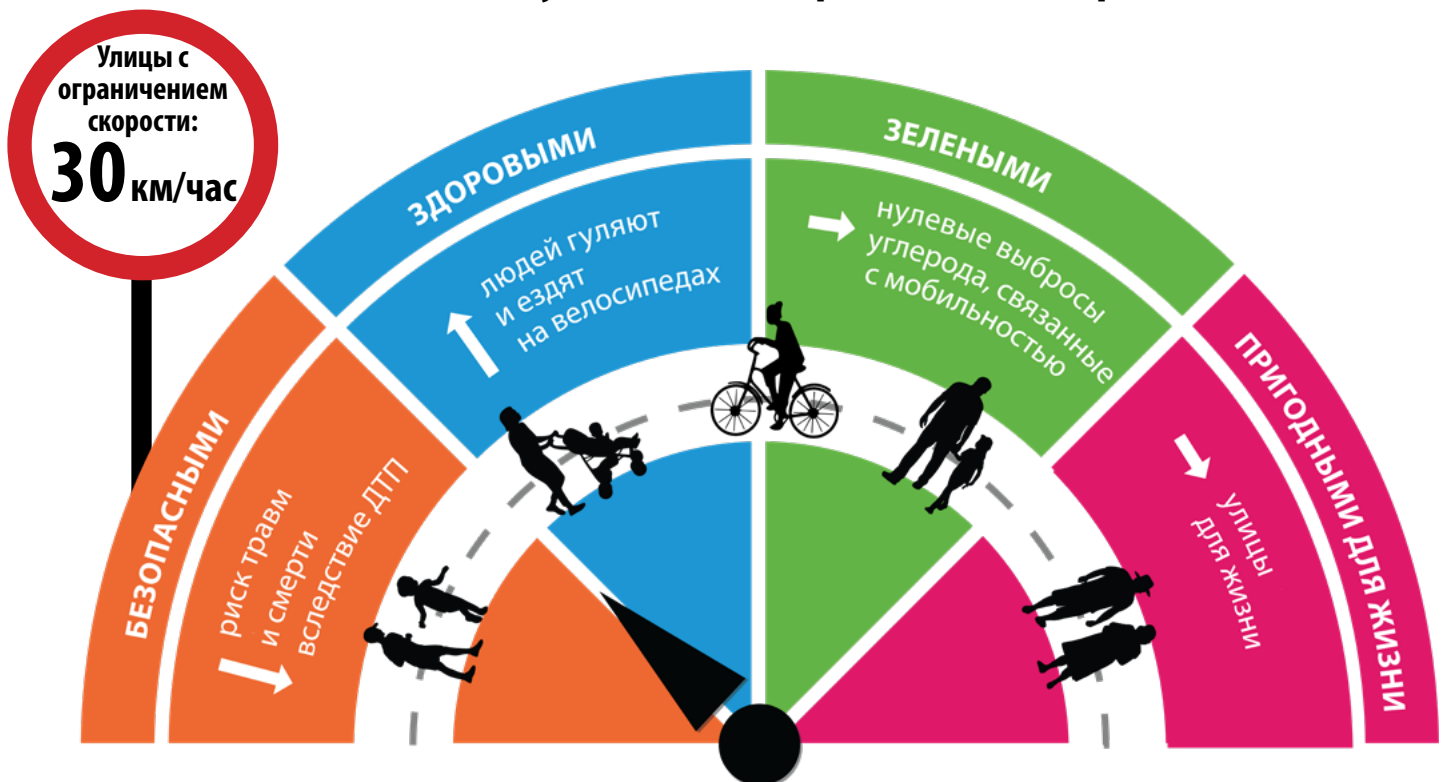
80%

вероятность **выживаемости** при скорости

50 км/час



На улицах, где люди **работают, живут и гуляют**, при необходимости следует вводить ограничение скорости **30 км/час**





5 МЕР ЧТОБЫ СДЕЛАТЬ УЛИЦЫ ПРИГОДНЫМИ ДЛЯ ЖИЗНИ

#StreetsforLife

1

строительство или модернизация дорог с включением элементов, замедляющих движение



2

введение ограничений скорости согласно предназначению каждой дороги



3

контроль за соблюдением скоростного режима



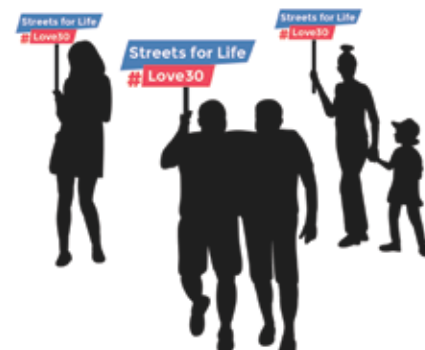
4

применение специальной бортовой аппаратуры



5

разъяснительная работа об опасности превышения скорости



Более подробная информация на сайте:

<https://www.who.int/teams/social-determinants-of-health/safety-and-mobility/united-nations-road-safety-week>



Всемирная организация
здравоохранения



Streets for Life

#Love30

